

**3rd VIESSMANN LUGE WORLD CUP
CALGARY, ALBERTA
CANADA
December 12-17, 2011**



INVITATION

Sanctioning body/ Veranstalter:	Federation Internationale de Luge de Course (FIL)
Organizer/ Ausrichter:	Canadian Luge Association (CLA) 88 Canada Olympic Rd. Calgary, Alberta T3B 5R5 CANADA Tel: 403-202-6581, Fax: 403-247-8820 Email: events@luge.ca ; tfarstad@luge.ca
Local Organizer/ Durchführung:	Canadian Luge Association & WinSport Canada 88 Canada Olympic Rd. Calgary, Alberta T3B 5R5 CANADA Tel: 403-202-6581, Fax: 403-247-8820 Email: tfarstad@luge.ca
FIL Representative/Repräsentant der FIL:	Claire DelNegro, Vice President - USA
FIL Sport Coordinator/Sportkoordinatorin der FIL:	Maria Luise Rainer – ITA
Jury President/Präsident der Jury:	Sepp Benz – SUI
Jury members/Mitglieder der Jury:	Hans-Jürgen Köhne - GER Ed Moffat – CAN
Technical Delegate of the FIL/Technischer Delegierter der FIL:	Björn Dyrdaahl – NOR
Second Technical Delegate/Zweiter Technischer Delegierter:	Harry Salmon – CAN
President of OC/OK-Präsident:	Rick McMurray – CAN
Event manager/Gesamtleiter:	Rusty Livingston – CAN
Race Director/Rennleiter:	Marlene Vierboom – CAN
Chief of Track/Bahnleiter:	Tyler Seitz
Chief of Press/Pressechef:	Chris Dornan



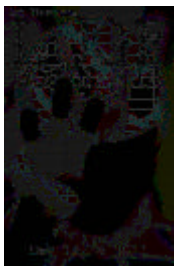


**3rd VIESSMANN LUGE WORLD CUP
CALGARY, ALBERTA
CANADA
December 12-17, 2011**



- Medical service, race doctor
Medizinischer Dienst,
Rennarzt** Paramedics and a race doctor are on duty during all training sessions and competitions./ Während des Trainings und der Wettkämpfe sind Sanitäter und ein Rennarzt an der Bahn.
- Registration/
Nennungen:** Online through the FIL website www.fil-luge.org (welcome page: "members section/login: registration for competitions") or directly under <http://fil.plaras.com/login.aspx>
- Online über die FIL-Website www.fil-luge.org (Startseite: „Mitglieder-Sektion/Login: Anmeldung zu den Wettbewerben“) oder direkt unter <http://fil.plaras.com/login.aspx>
- Closing date/
Meldeschluss:** According to the time limits given in the online registration tool
Entsprechend der im Online Registrierungssystem genannten Fristen
- Entry fees/
Nenngeld:**
- | | | | |
|-----------------------|-------------|----|---------|
| Singles/ Einsitzer | \$15.00 CAD | or | € 10.00 |
| Doubles/ Doppelsitzer | \$27.00 CAD | or | € 20.00 |
- Note:* If the online entry deadline is missed, race entry fees will be increased to \$ 40.00 CAD (€ 30.00) per singles sled, and \$ 54.00 CAD (€ 40.00) per doubles sled.
- Erfolgt keine Meldung über das Online Registrierungssystem, wird ein erhöhtes Nenngeld in Höhe von \$ 40.00 CAD (€ 30.00), - pro Einsitzer bzw. \$54.00 (€ 40.00), - pro Doppelsitzer erhoben.
- Licenses/ Lizenzen:** It is the responsibility of each Federation to ensure that all of its athletes have a valid 2011/2012 FIL License. Licenses will be collected by the Jury for verification.
- Eine gültige FIL-Lizenz ist für jeden Teilnehmer vom Mannschaftsleiter vor dem ersten Training beim Rennleiter zu hinterlegen.
- Insurance/
Versicherungsschutz:** It is the responsibility of each federation to ensure that all of its athletes have valid medical insurance. The organizer cannot be held liable for any accident or damage that may occur during the event.
- Eine gültige Unfallversicherung ist für jeden Teilnehmer Pflicht. Mit der Nennung bestätigt der Nationalverband den Abschluss dieser Versicherung. Veranstalter und Ausrichter übernehmen keine Haftung.
- Regulations/Reglement:** International Rules of the FIL – IRO Edition 2010
Internationale Rennrodelordnung IRO, Kunstbahn Ausgabe 2010





**3rd VIESSMANN LUGE WORLD CUP
CALGARY, ALBERTA
CANADA
December 12-17, 2011**



Race track/Rennstrecke: Artificial Refrigerated Track, Canada Olympic Park
Künstlich vereiste Bob und Rodelbahn in Calgary, Canada Olympic Park

Start Heights/Starthöhen: Men's Singles: Men's Tower Start
Women's Singles: Lower Men's Start
Doubles: Doubles Start

Awards/Preise: 1st, 2nd, 3rd – Medals Medaillen, Rang 1 - 3
4th, 5th, 6th – Plaque Plaketten, Rang 4 – 6

Contact Information:

Event manager/Gesamtleiter: Tim Farstad tfarstad@luge.ca 403-202-6581

**Organization office/
Organisationsbüro:** Rusty Livingston events@luge.ca 403-605-9871

Chief of Press/Pressechef: Chris Dornan hpprchrisc@comcast.net 281-703-4394

Chief of Track/Bahnchef: Tyler Seitz tyler.seitz@winsportcanada.ca

**Organization of accommodation/
Quartier-Reservierung:** **Best Western Village Park Inn**
Alex Varga avarga@villageparkinn.com 403-338-2455

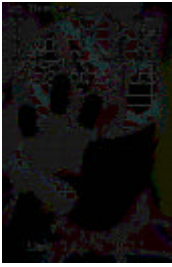
When making your accommodation arrangements for Calgary, the Canadian Luge Association encourages all Federations to book with our host hotel.

Unterkünfte und Transport vor Ort, ist in Eigenverantwortung jedes Nationalverbandes. Wenn sie Ihre Buchungen vornehmen, würde es der Kanadische Rennrodelverband begrüßen wenn sie Ihre Unterkunft in unserem Hotel vornehmen würden.

**Best Western
Village Park Inn**
1804 Crowchild Trail NW.
Calgary, Alberta, T2M 3Y7

Contact: Alex Varga
Ph. 403-220-1812
Toll Free: 1-888-774-7716 Ext: 1812
Email: avarga@villageparkinn.com





**3rd VIESSMANN LUGE WORLD CUP
CALGARY, ALBERTA
CANADA
December 12-17, 2011**



Event Schedule/Vorläufiger Zeitplan:

**Subject to change*

<u>Date:</u>		<u>Time:</u>	<u>Location:</u>
Monday December 12 th , 2011	<ul style="list-style-type: none"> • Additional Training/Zusatztraining • Day of Arrival/Anreisetag • Team Captain's Meeting/ Mannschaftsführersitzung • Welcome Reception 	<ul style="list-style-type: none"> • 13:00 • 19:00 	<ul style="list-style-type: none"> • Village Park Inn • Village Park Inn
Tuesday December 13 th , 2011	<ul style="list-style-type: none"> • Training 	<ul style="list-style-type: none"> • 08:00 	
Wednesday December 14 th , 2011	<ul style="list-style-type: none"> • Training 	<ul style="list-style-type: none"> • 08:00 	
Thursday December 15 th , 2011	<ul style="list-style-type: none"> • Nation's Cup • Awards • Training – Seeded Group Women • Team Captain's Meeting and draw/ Mannschaftsführersitzung u. Auslosung 	<ul style="list-style-type: none"> • 16:00 • 19:00 • 19:30 	<ul style="list-style-type: none"> • Finish Dock • C.O.P. Ice House
Friday December 16 th , 2011	<ul style="list-style-type: none"> • Training – Seeded Group Men/Doubles • WC – Women (Run 1) • WC – Women (Run 2) • Awards 	<ul style="list-style-type: none"> • 15:00 • 18:00 • 19:15 	<ul style="list-style-type: none"> • COP TRACK
Saturday December 17 th , 2011	<ul style="list-style-type: none"> • WC – Men (Run 1) • WC – Men (Run 2) • WC – Doubles (Run 1) • WC – Doubles (Run 2) • Awards 	<ul style="list-style-type: none"> • 15:30 • 17:00 • 18:30 • 19:40 	<ul style="list-style-type: none"> • COP TRACK

